

2016.03.01 No.292-2

セイノー ロジ・トランス 新木場の完成に伴う、 東京支店、東京物流センターの開店のお知らせ

西濃運輸株式会社(本社/大垣市田口町1番地、社長/大塚委利)では、一昨年より工事を進めておりましたセイノー ロジ・トランス 新木場(東京都江東区新木場3丁目1番1号)が完成し、東京支店、東京物流センターが、3月1日(火)より営業を開始しました。

セイノー ロジ・トランス 新木場は、西濃運輸最大規模の複合ターミナルで、T P Pを視野に、国内物流と国際物流の接点として、T C物流機能とD C物流機能を東京湾岸エリアにおいて、一体型で24時間サービスをご提供する施設です。

この施設は、

- ・「マージ機能」
国内外の接点として、お客様の商品を集約し効率的な保管・輸送をご提供
- ・「複合機能(T C + D C)」
保管型の物流センターと通過型のトラックターミナルが複合した機能で保管から輸配送までのシームレスな物流サービスをご提供
- ・「オペレーション倉庫機能」
物流センターではお客様に代わって倉庫業務を代行する
- ・「資金調達機能」
在庫の商品価値を評価し、資金調達のお手伝いをする
- ・「流通加工機能」
お客様の商品の組立作業やギフトセットのアセンブリ作業のサービスを提供
- ・「可視化機能」
当社のWebサイトを通じて、ワンクリックで全ての物流情報の把握ができる

の機能を有しております。

なお、東京支店は移転により、また、東京物流センターは新設され、営業を開始します。

2016.03.01 No.292-2

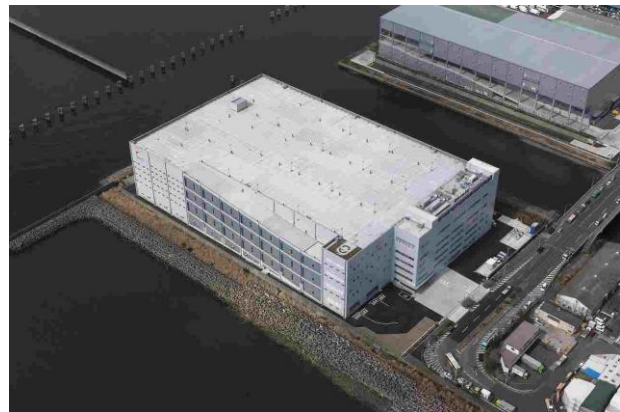
【施設概要】

セイノー ロジ・トランス 新木場	
所在地	東京都江東区新木場 3 丁目 1 番 1 号
アクセス	JR 京葉線「新木場駅」より約 1.5 km 首都高速湾岸線「新木場 IC」より約 2.2 km
敷地面積	29,776.89 m ² (約 9,007.52 坪)
建築面積	17,846.46 m ² (約 5,398.56 坪)
延べ床面積	73,336.20 m ² (約 22,184.23 坪)
ホーム	1 階 幅 50m×長さ 153m 3 階 幅 39m×長さ 142m
倉庫面積	5 階 10,493.78 m ² (約 3,174.36 坪) 6 階 11,487.21 m ² (約 3,474.89 坪)
自動仕分機	あり
管理厚生棟	事務所、会議室、応接室、乗務員控室、食堂、浴室、仮眠室、など



セイノー ロジ・トランス 新木場

掲載写真の画像データは以下の URL からダウンロードできます。(3月15日まで)



航空写真

<http://www.seino.co.jp/seino/press/shinkiba1.jpg>

外観写真

<http://www.seino.co.jp/seino/press/shinkiba2.jpg>